

FISIA ITALIMPIANTI <small>GRUPPO IMPREGILO</small> REGIONE CAMPANIA	IMPIANTO PRODUZIONE CDR S. Maria Capua Vetere (CE)	Cap. III Pagina 21 di 150 REV. 1
	MANUALE OPERATIVO FI PRO V MI M 251	

<i>Commessa</i> VA 0012	<i>Cliente</i> Regione Campania	<i>Località</i> SMCV	<i>Impianto</i> CDR	<i>Ente</i> TEI
----------------------------	---------------------------------------	-------------------------	------------------------	--------------------

SCHEDE TECNICHE

SEZIONE 200 – SELEZIONE RSU E PRODUZIONE CDR

VST 202 – TRITURATORE PER RSU

FORNITORE : NIRO INDUSTRIES A/S

S.M. CAPUA VETERE (Caserta)

 FISIA ITALIMPIANTI <small>GRUPPO IMPREGILO</small>	IMPIANTO PRODUZIONE CDR S. Maria Capua Vetere (CE)	Cap. III Pagina 22 di 150 REV. 1
	REGIONE CAMPANIA	

VST 202 - TRITURATORE PER RSU

Codice	V 1/2 SH 201	
Caratteristiche principali		
Tipo	monorotore a basso n° di giri	
Costruttore	NIRO Industries A/S	
Modello	WR 2000 S OP	
Quantità	2	
Potenzialità di esercizio	32,6 t/h	112 m ³ /h
Potenzialità massima	40 t/h	150 m ³ /h
Pezzzatura in uscita	90% in peso inf. 400 mm	
Max velocità di rotazione (motore idraulico)	40	rpm
Sezione camera di taglio	2,4 x 1	m x m
Volume camera di taglio	4	m ³
Materiale albero	High alloy steel	
Lunghezza albero	2400	mm
Diametro rotore (inclusi i denti)	1200	mm
Numero di denti mobili / materiale denti	8	Hardox500
Numero di denti pettine / materiale denti	16	Hardox500
Accoppiamento motore idraulico /rotore	Diretto	
Ingombro max (l x L x h)	4 x 2,4 x 1,35	mm
Livello di rumorosità	85 dBA	1 m.
Peso trituratore	11.400	kg
Peso centralina	3.300	kg
Peso telaio trituratore	4.000	kg
Potenza elettrica installata	110 + 3,6	kW
motore elettrico principale (centralina):		
- velocità di rotazione	1.485	giri/min
- potenza installata	110	kW

 FISIA ITALIMPIANTI <small>GRUPPO IMPREGILO</small> <hr/> REGIONE CAMPANIA	IMPIANTO PRODUZIONE CDR S. Maria Capua Vetere (CE)	Cap. III Pagina 23 di 150 REV. 1
	MANUALE OPERATIVO FI PRO V MI M 251	

motore air coolers:	
- velocità di rotazione	930
- potenza installata	2 x 0,8 kW
Riferimento Collaudo Franco Fabbrica	
Elaborati grafici d'assieme	FI PRO V1 AM 527

Descrizione

Il mulino trituratore è una macchina di ampia versatilità e di tipo sperimentato per la triturazione dei RSU ed ingombranti ed assimilabili agli RSU, oltre ad essere una macchina di facile manutenzione.

Per effetto dei denti posizionati sul tamburo rotante, il materiale introdotto viene strappato e dilacerato e fatto passare attraverso il pettine. Tutte le parti di supporto del tamburo e del pettine sono costruite in acciaio resistente all'usura e garantiscono un'elevata durata ed affidabilità nel tempo.

Il materiale triturato viene raccolto nella parte inferiore e trasferito alla vagliatura da un nastro evacuatore (v. scheda ST 201Bis).

Tutti gli elementi sono centralizzati in un quadro comandi, connesso a un PLC, in modo da poter condurre la macchina con la massima sicurezza, sia in manuale sia in automatico.

Impianti Elettrostrumentali

Ciascun trituratore è completo di quanto segue :

- a) Impianto elettrico a bordo macchina
- b) Quadro elettrico di macchina
- c) PLC di controllo
- d) Pulsantiere di marcia e arresto e di arresto di emergenza

▲ FISIA ITALIMPIANTI <small>GRUPPO IMPREGILO</small> <hr/> REGIONE CAMPANIA	IMPIANTO PRODUZIONE CDR S. Maria Capua Vetere (CE)	Cap. III Pagina 24 di 150 REV. 1
	MANUALE OPERATIVO FI PRO V MI M 251	

Quadri elettrici

I quadri elettrici di alimentazione e comando sono predisposti in modo da interfacciarsi con le pulsantiere di marcia e arresto di emergenza previste dalle normative vigenti e con il PLC.

Tutti i circuiti ausiliari saranno autoalimentati dal quadro stesso.

Caratteristiche principali:

Alimentazione	400 V
Frequenza	50 Hz
Corrente di corto circuito	50 KA
Grado di protezione	IP 54/IP 20 esterno/interno
Arrivo linea con interruttore automatico magnetotermico con potere di interruzione pari a 50 kA	
Partenze motori con interruttori differenziali, teleruttori e termici	
Morsettiere di interfaccia con il campo predisposte per consentire comandi e segnalazioni a distanza	

Sistema di controllo e strumentazione

Il sistema di controllo dedicato (PLC) è atto ad eseguire le seguenti funzioni di base:

- Acquisizione, elaborazione e condizionamento dei segnali
- Controllo ad anello chiuso
- Controllo ad anello aperto e sequenze
- Protezione delle apparecchiature ed interblocchi
- Allarmi
- Registrazione della sequenza degli eventi(se necessario)
- Supervisione locale della sezione d'impianto

Tutti i segnali dal campo sono acquisiti direttamente dal PLC.

Il PLC è costituito dalla seguente architettura hardware/software

- CPU
- Alimentatori I/O e di sistema
- Linea seriale ridondante per il collegamento con il Sistema di Controllo Principale
- Software operativo

E' prevista una distribuzione funzionale delle schede di I/O, correlata all'organizzazione funzionale della sezione d'impianto, in modo tale che il guasto di una scheda di I/O non produrrà condizioni di funzionamento pericolose o un arresto completo dell'impianto.

Niro Industries A/S		TITEL Ricambi			Sezione 7.1.1	Pagina 1
Firma HLP	Data 000331	Approvato Da HL	Data 000331	Ultima modificazione	Rev.	Tipo M&J

Struttura della distinta ricambi:

La seguente sezione riporta una serie di componenti di ricambio che potranno essere richiesti per gli interventi giornalieri di assistenza e manutenzione. La sezione è strutturata a pagine appaiate.

Prima pagina: Disegno del componente

Seconda pagina: Distinta ricambi relativa al disegno riportato alla pagina precedente.
Si tenga presente che non tutti i riferimenti riportati sul disegno figurano necessariamente sulla distinta ricambi.

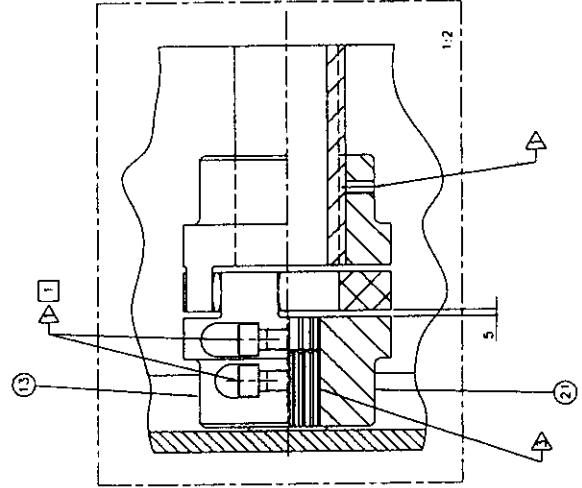
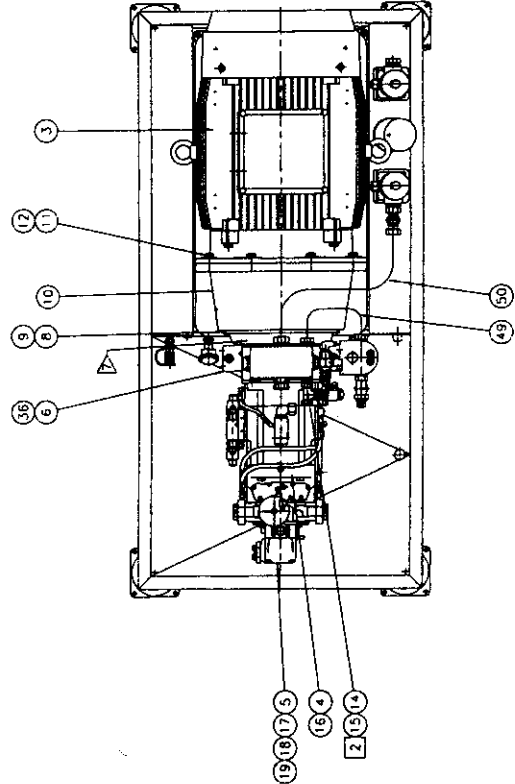
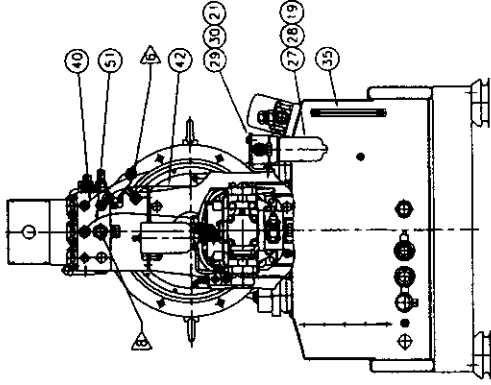
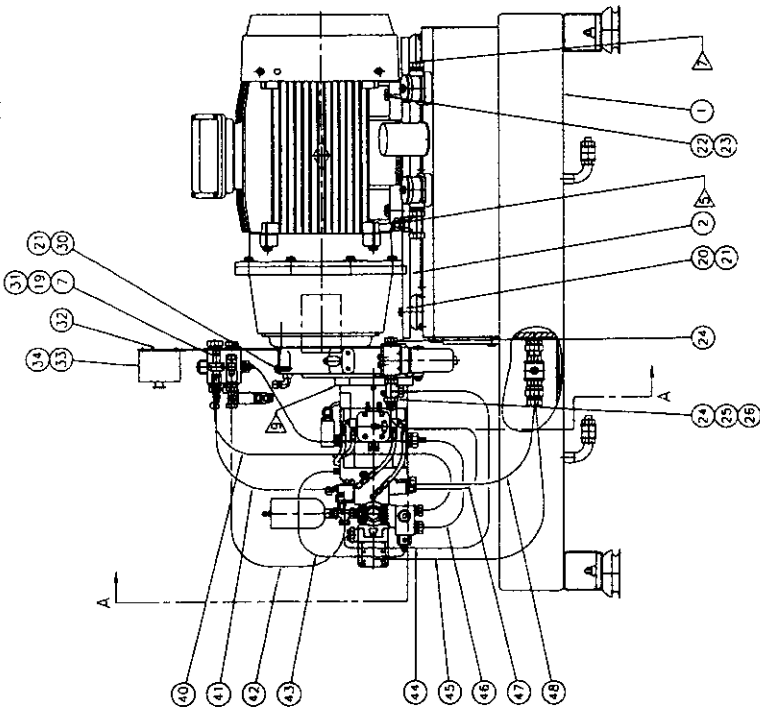
Numero riferimento	Numero matricola	DESIGNAZIONE	QUANTITÀ
1	60000000	POMPA IDRAULICA <i>(tre unità mostrate sul disegno precedente)</i>	3
2	60000001	FILTRO COMPLETO ALTA PRESSIONE <i>(composto, tra l'altro, da cartuccia, corpo, ghiera)</i>	2
	60000002	CARTUCCIA FILTRO <i>(parte del filtro completo alta pressione)</i>	2
	60000003	CORPO FILTRO <i>(parte del filtro completo alta pressione)</i>	2
	60000004	O-RING <i>(parte del filtro completo alta pressione)</i>	2
3	60000005	VALVOLA <i>(4 unità, mostrate sul disegno precedente)</i>	4
4	60000006	VITE <i>(8 unità, mostrate sul disegno precedente)</i>	8

Niro Industries A/S		TITLE Spare parts list			SECTION 7.1.2	PAGE 1
MADE BY HLP	DATE 010618	APPR. BY HL	DATE 010618	LAST CORR. DATE	REV.	TYPE M&J 2000 S

00157767 POWER PACK ASS DRWG WR2000S

ITEM NO.	TYPE NO.	DESCRIPTION	NUMBER
1	00157022	POWER PACK ASS DRWN PP WR2000S	1
3	00157766	MOTOR 315S/M P P WR 2000 S	1
4	00155561	HYDRAULIC PUMP ASS DRWG PP WR 4000	1
5	00155877	HYDRAULIC COOLING PUMP	1
	00155538	HYDRAULIC VANE PUMP WR4	1
6	00155690	PUMPDRIVE WR 4000 S	1
7	00157023	BLOCK ASSEMBLY DRWG WR 2000	1
13	60019533	COUPLING FLEXIBLE SLOTTED	1
16	60002475	O-RING	1
17	60008320	O-RING	1
27	00156144	HYDRAULIC HIGH PRESSURE FILTER PAINT DRW	1
	60018796	HYDRAULIC HIGH PRESSURE FILTER	1
	60018797	FILTER ELEMENT HIGH PRESSURER	1
33	60020265	ELECTRIC NETWORK POWER PACK WR2000S	1
35	60015887	OIL HYDRAULIC	500,00L
36	60018972	GEAR OIL	4,00L
40	00156385	HOSE 3/4" POWER PACK WR2000S	1
41	60019024	MEASUREING HOSE	1
42	00156386	HOSE 3/4" POWER PACK WR2000S	1
43	00154472	HOSE 1/4" POWER PACK WR2000/4000	1
44	00157043	HOSE 1" POWER PACK WR2000S	1
45	00157044	HOSE 1 1/2" POWER PACK WR2000S	1
46	00157047	HOSE 1" POWER PACK WR2000S	1
47	00156390	HOSE 1/2" POWER PACK WR2000S	1
48	00156391	HOSE 1 1/4" POWER PACK WR2000S	1
49	00156392	HOSE 1" POWER PACK WR2000S	1
50	00157045	HOSE 1 1/4" POWER PACK WR2000S	1
51	00155700	HOSE 1" POWER PACK WR4000S	1

SECTION A-A



NOTE:

- ▲ LOCITE 242
- ▲ VÆGT: 2800 KG
- ▲ SPLINESAMLING SMØRES MED MICRO LUBE GL261
- ▲ TILSPENDINGSMOMENT:
TIGHTENING TORQUE:
 - 1 285Nm (M16)
 - 2 385Nm (M20)
- ▲ EKSTERN SLANGETILSLUTNING: CA210 DRÆN
EXTERN HOSE CONNECTION : CA210 DRAIN
- ▲ EKSTERN SLANGETILSLUTNING: CA210 SKYLLEDI
EXTERN HOSE CONNECTION : CA210 FLUSHING OIL
- ▲ EKSTERN SLANGETILSLUTNING: FRA KØLER
EXTERN HOSE CONNECTION : FROM COOLER
- ▲ EKSTERN SLANGETILSLUTNING: TIL KØLER
EXTERN HOSE CONNECTION : TO COOLER
- ▲ MALES SORT EFTER MONT. AF PUMPE
PAINTED BLACK WHEN PUMP MOUNTED

	MÅLENE Dimensiones (mm)	2001.06.18 1:10	M.L.P. 2001.06.18
	MÅLENE Dimensiones (mm)	2001.06.18 1:10	M.L.P. 2001.06.18
ASSEMBLY DRAWN FISIA POWER PACK WR 2000 S			15 77 67

Niro Industries A/S		TITLE Spare parts list			SECTION 7.1.2	PAGE 1
MADE BY HLP	DATE 010618	APPR. BY HL	DATE 010618	LAST CORR. DATE	REV.	TYPE M&J 2000 S

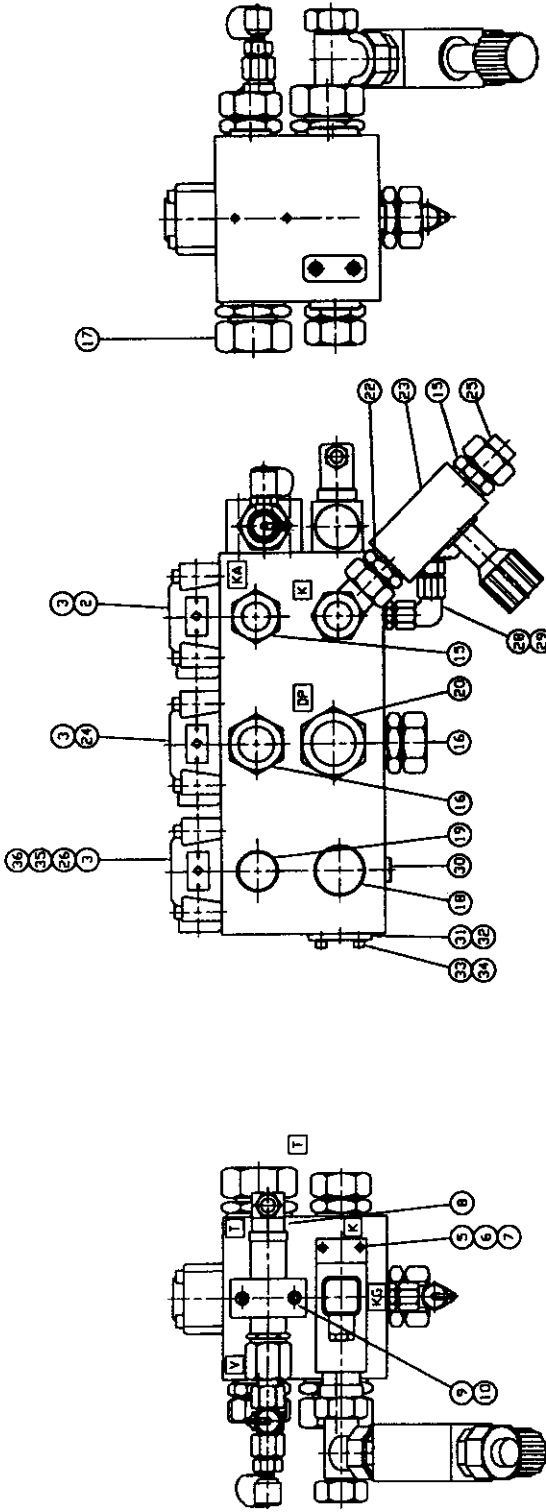
00157022 POWER PACK ASS DRWN PP WR2000S

ITEM NO.	TYPE NO.	DESCRIPTION	NUMBER
5	60009720	VIBRATION DAMPER	4
10	60019950	VIBRATION DAMPER	4
15	60007308	QUICK COUPLING	1
16	60014241	DUST CAP FOR QUICK COUPLING FEMALE	1
17	60018631	FILTER RETURN OIL	2
	60018632	FILTERELEMENT RETURN OIL	2
	60019387	COVER FOR RETURN FILTER	2
20	60015593	FILTER ELEMENT AIR HYDR. TANK	1
21	60007795	LEVEL SENSOR HYDRAULIC	1
22	60012133	LEVEL GLASS WITH BLUE THERMOMETER	1
24	60014971	VALVE	2
26	60017998	TRANSMITTER TEMPERATURE	1
27	60018003	POCKET FOR SENSOR	1
28	60012022	HEAT COMPOUND	1

Niro Industries A/S		TITLE Spare parts list		SECTION 7.1.2	PAGE 1
MADE BY HLP	DATE 010618	APPR. BY HL	DATE 010618	LAST CORR. DATE	REV. A
					TYPE M&J 2000 S

00157023 BLOCK ASSEMBLY DRWG WR 2000

ITEM NO.	TYPE NO.	DESCRIPTION	NUMBER
1	00154415	BLOCK MACHINE DRWN PP WR4000	1
2	60020119	BLOW-OFF VALVE	1
4	60017539	BAFFLE PLATE	1
5	60017317	PRESSURE MONITOR FOR MOUNTING PLATE	1
8	60010708	PRESSURE SENSOR	1
11	60017537	ADAPTER FOR PRESSURE SENSOR	1
24	60018544	BLOW-OFF VALVE WITHOUT NOZZLES	1
32	60019910	O-RING	1



NOTE:
 ▲ PRESSOSTATENE JUSTERES TIL 12 BAR
 EFTER SKALLEN.
 PRESSURE SWITCH'S TO BE ADJUSTED TO
 12 BAR ACCORDING TO THE SCALE.

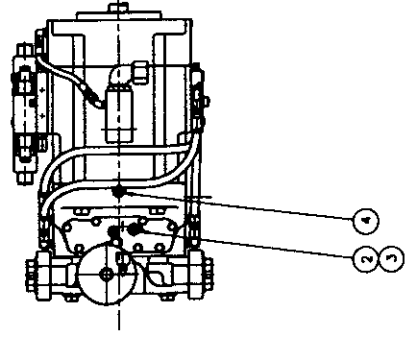
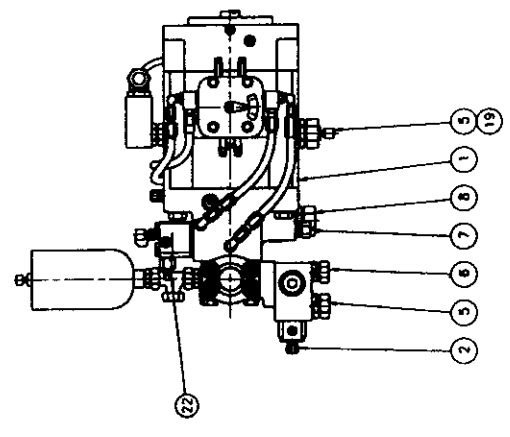
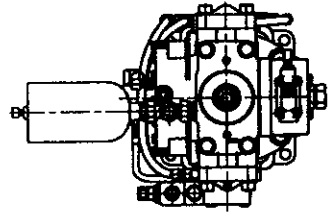
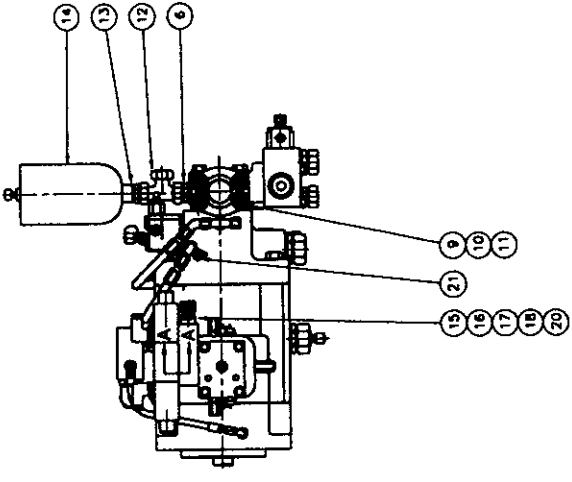
DETAIL A-A
 1:1

A POS 35 DR 36 TILFØJET		2001.03.07	J.K.
DR NO	DATE	SIGN	
1-2	2001.03.16	J.K.	
TEST OF REVISION DATE: 2001.03.16 BY: J.K. REVISION: 1-2 DATE: 2001.03.07 BY: J.K.			
BLOCK ASSEMBLY DRIV POWER PACK VR 2000			
15 70 23A			

Niro Industries A/S		TITLE		SECTION		PAGE	
		Spare parts list		7.1.2		1	
MADE BY	DATE	APPR. BY	DATE	LAST CORR.	DATE	REV.	TYPE
HLP	010618	HL	010618			C	M&J 2000 S

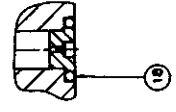
00155561 HYDRAULIC PUMP ASS DRWG PP WR 4000

ITEM NO.	TYPE NO.	DESCRIPTION	NUMBER
1	00154425	PUMP HYDRAULIC PISTON PUMP	1
	60018630	VARIABLE PISTON PUMP	1
	60019086	PACKING RING	4
	60019701	SEALKIT FOR VALVE ARR P14/24	1
14	60015573	ACCUMULATOR	1
15	60015547	SOLENOID CONTROLE VALE 4/3	1
18	60017432	ORIFICE	2
20	60019178	PRESSURE CONTROL VALVE	1



NOTE:
VACT 225 KC

SECTION A-A
PORT A+B
(2:1)



C	V-PORT ELYTET. POS 2 DG 23 ENORET	502742	001.02.23	HS
B	ITEM 23 ASSES	502717	0000.10.23	JK
A	HYDRAULIC PACK ASSEMBLY FOR JUMP POWER PACK SYSTEM	502651	1988.10.20	HL
REV	TEXT OF REVISION	REV	DATE	BY/CHK
1	REVISION 1	15	1988.09.08	JRP
2	REVISION 2	15	1988.12.10	JL
<p>HYDRAULIC PACK ASS POWER PACK WR 4000</p>				
<p>15 55 61C</p>				

Niro Industries A/S		TITLE Spare parts list		SECTION 7.1.3	PAGE 1
MADE BY HLP	DATE 010618	APPR. BY HL	DATE 010618	LAST CORR. DATE	REV. C
					TYPE M&J 2000 S

00157263 CUTTING TABLE ARRANGEMENT WR 20 1X8 HP

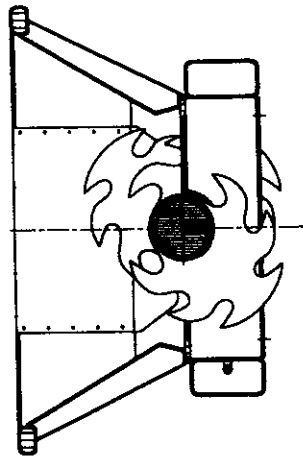
ITEM NO.	TYPE NO.	DESCRIPTION	NUMBER
1	00157262	CUTTING TABLE WELD DRWN W KNIFE WR20 1X8	1
2	00157320	SHAFT ASS DRWN CUTTING TABLE WR V8/80HP	1
	00157321	SHAFT WELD DRWN CUTTING TABLE WR HP	1
	00154090	BEARING 1 ARR DRWN CUTTING TABLE WR4000	1
	00154957	BEARING 2 ARR DRWG WR4	1
	00155891	TORQUE ARM MACH DRWN CUTTING TABLE WR	1
	60016265	MOTOR HYDRAULIC PISTON	1
	60010985	BEARING LINK	1
8	60010985	BEARING LINK	2
13	60019968	PUMP FOR GREASE	1
16	60008293	NON RETURN VALVE	2
17	60008297	PROFILE RING	2
18	60008295	NUT FOR PROFILE RING FITTINGS	2
19	60008299	PLUG	4
20	00156493	LUBRICATING HOSE CUTTING TABLE WR 20	1
21	00156494	LUBRICATING HOSE CUTTING TABLE WR 20	1

REVISION	DATE	BY	CHKD BY
1	15.72.63	15	15
2	15.72.63	15	15
3	15.72.63	15	15
4	15.72.63	15	15
5	15.72.63	15	15
6	15.72.63	15	15
7	15.72.63	15	15
8	15.72.63	15	15
9	15.72.63	15	15
10	15.72.63	15	15
11	15.72.63	15	15
12	15.72.63	15	15
13	15.72.63	15	15
14	15.72.63	15	15
15	15.72.63	15	15
16	15.72.63	15	15
17	15.72.63	15	15
18	15.72.63	15	15
19	15.72.63	15	15
20	15.72.63	15	15
21	15.72.63	15	15
22	15.72.63	15	15
23	15.72.63	15	15
24	15.72.63	15	15
25	15.72.63	15	15
26	15.72.63	15	15
27	15.72.63	15	15
28	15.72.63	15	15
29	15.72.63	15	15
30	15.72.63	15	15
31	15.72.63	15	15
32	15.72.63	15	15
33	15.72.63	15	15
34	15.72.63	15	15
35	15.72.63	15	15
36	15.72.63	15	15
37	15.72.63	15	15
38	15.72.63	15	15
39	15.72.63	15	15
40	15.72.63	15	15
41	15.72.63	15	15
42	15.72.63	15	15
43	15.72.63	15	15
44	15.72.63	15	15
45	15.72.63	15	15
46	15.72.63	15	15
47	15.72.63	15	15
48	15.72.63	15	15
49	15.72.63	15	15
50	15.72.63	15	15
51	15.72.63	15	15
52	15.72.63	15	15
53	15.72.63	15	15
54	15.72.63	15	15
55	15.72.63	15	15
56	15.72.63	15	15
57	15.72.63	15	15
58	15.72.63	15	15
59	15.72.63	15	15
60	15.72.63	15	15
61	15.72.63	15	15
62	15.72.63	15	15
63	15.72.63	15	15
64	15.72.63	15	15
65	15.72.63	15	15
66	15.72.63	15	15
67	15.72.63	15	15
68	15.72.63	15	15
69	15.72.63	15	15
70	15.72.63	15	15
71	15.72.63	15	15
72	15.72.63	15	15
73	15.72.63	15	15
74	15.72.63	15	15
75	15.72.63	15	15
76	15.72.63	15	15
77	15.72.63	15	15
78	15.72.63	15	15
79	15.72.63	15	15
80	15.72.63	15	15
81	15.72.63	15	15
82	15.72.63	15	15
83	15.72.63	15	15
84	15.72.63	15	15
85	15.72.63	15	15
86	15.72.63	15	15
87	15.72.63	15	15
88	15.72.63	15	15
89	15.72.63	15	15
90	15.72.63	15	15
91	15.72.63	15	15
92	15.72.63	15	15
93	15.72.63	15	15
94	15.72.63	15	15
95	15.72.63	15	15
96	15.72.63	15	15
97	15.72.63	15	15
98	15.72.63	15	15
99	15.72.63	15	15
100	15.72.63	15	15

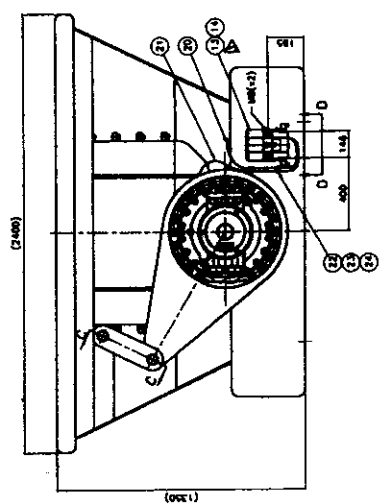
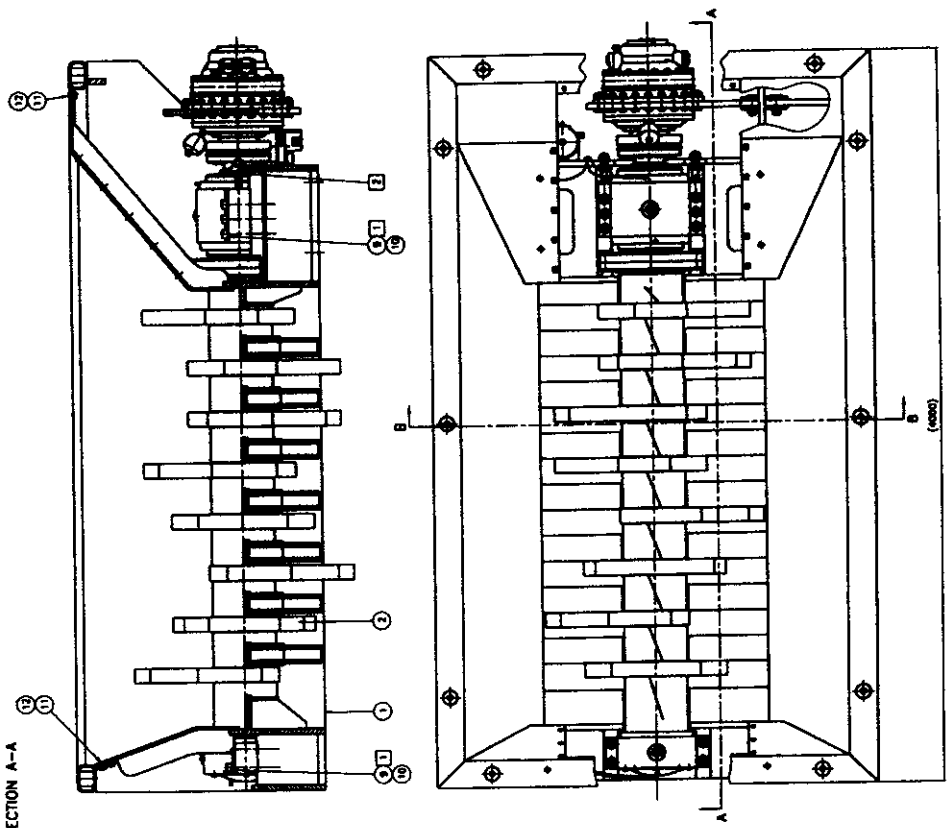
15.72.63B
 WK-2000-148-149

- NOTE:
 ▷ TELEMEASUREMENT:
 (1) A30 : 2100 mm
 (2) B : 2000 mm
 (3) C : 700 mm
 ▷ COMPASSOR RICE VEST IN TOPHALLS
 ▷ REMOVAL MEASURES FOR TEST FOR
 ▷ INT TEST PARTS
 ▷ LARGES MED LECTIVE BAR
 ▷ VEST : 11.000 kg

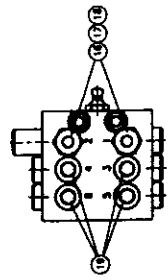
SECTION B-B



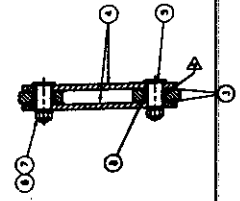
SECTION A-A



SECTION D-D
 1:1



SECTION D-D
 1:5

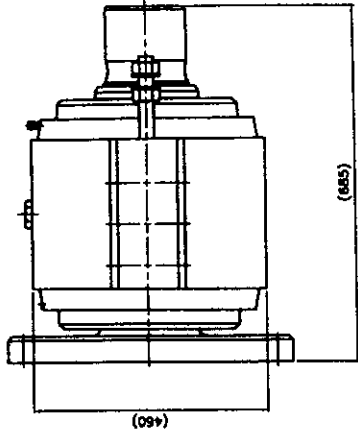
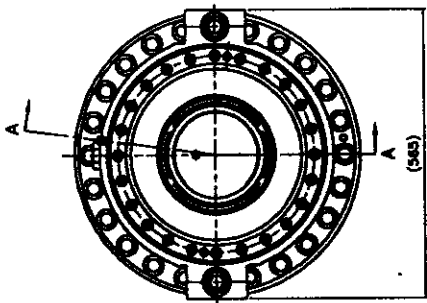
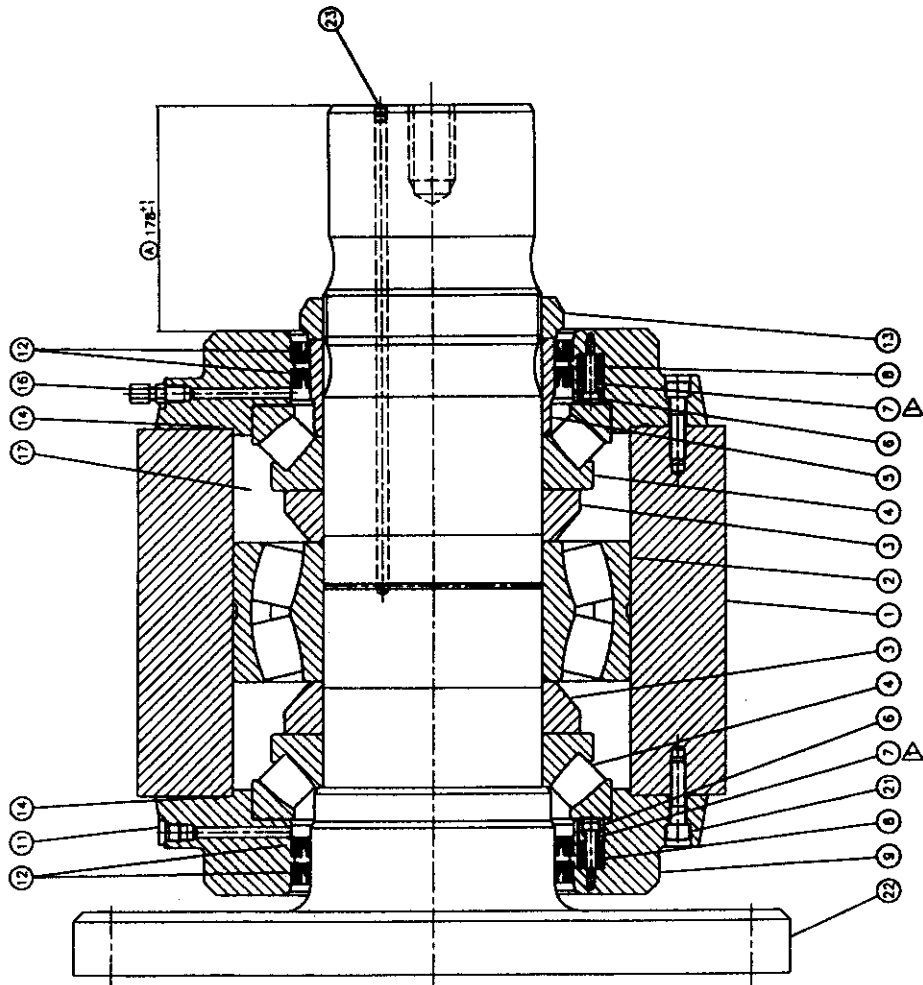


Niro Industries A/S		TITLE Spare parts list		SECTION 7.1.3	PAGE 1
MADE BY HLP	DATE 010618	APPR. BY HL	DATE 010618	LAST CORR. DATE	REV C
				TYPE M&J 2000 S	

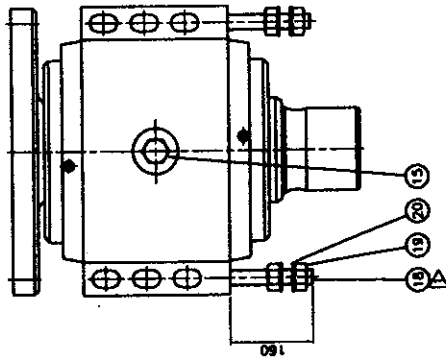
00154957 BEARING 2 ARR DRWG WR4

ITEM NO.	TYPE NO.	DESCRIPTION	NUMBER
1	00154956	BEARINGHOUSE 2 MACH DRWN CUTTING TABLE	1
2	60018436	BEARING SPHERICAL CYLINDER	1
3	00154112	DISTANCE RING BEARING 2 CUTTING TABLE WR	2
4	60018440	BEARING SPHERICAL AXIAL	2
5	00154113	DISTANCE RING BEARING 2 CUTTING TABLE WR	1
6	00146270	THRUST WASHER FOR SPRING 2 CUTTING TABLE	6
7	60006464	SCREW FITTING HEX	6
8	60015404	PRESSURE SPRING	6
9	00154955	FLANGE BEARING 2 CUTTING TABLE WR4000	2
11	60007205	PLUG WITH INSIDE HEXAGON	1
12	60018428	SEALING RING OIL	4
13	60018456	NUT	1
14	60018455	O-RING	2
15	60019670	HEXAGON HEAD SCREW	1
16	60012312	CONNECTION STRAIGHTH	1
17	60015422	GREASE	10,00KG
18	60015407	THREADED BOLT	0
19	60011405	WASHER FACET	4
20	60015863	NUT	4
21	60001060	SCREW HEXAGON SOCKET	48
22	00154278	SHAFT END MACH DRWN CUTTING TABLE	1
23	60014622	PLUG	1

SECTION A-A
1:2



NOTE:
 ▲ LASES MED LOCTITE 242
 SECURED WITH LOCTITE 242



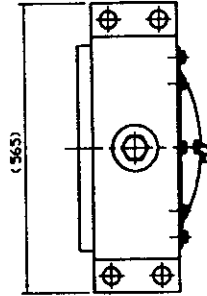
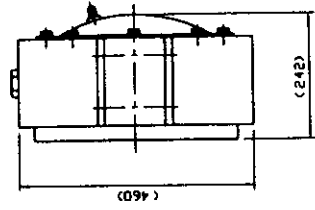
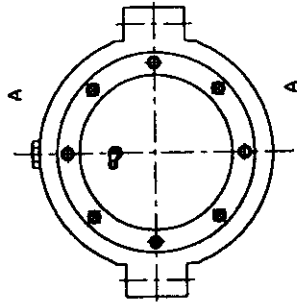
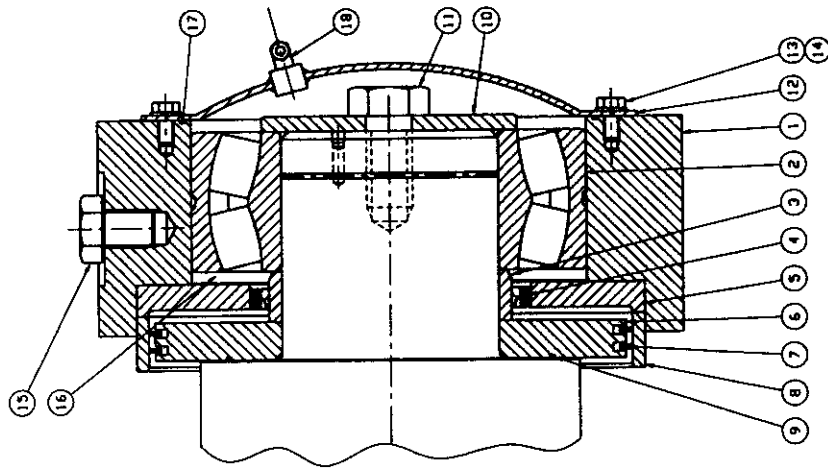
C	ENHMET INT. TECH 154278	502732	2001.01.29	MS
B	ENHMET INT. TECH 154855	502663	2000.08.07	MS
A	ITEM 15 CHANGED	502589	1998.12.04	JK
REV	TEXT OF REVISON	REV NO	DATE	BY
(5)	REVISION 15	15	1998.01.29	MLP
	REVISION 14	14	1998.12.18	JK
BEARING 2 ARR DRWN CUTTING TABLE WR 4000				
				15 49 57C

Niro Industries A/S		TITLE Spare parts list			SECTION 7.1.3	PAGE 1
MADE BY HLP	DATE 010618	APPR. BY HL	DATE 010618	LAST CORR. DATE	REV. B	TYPE M&J 2000 S

00154090 BEARING 1 ARR DRWN CUTTING TABLE WR4000

ITEM NO.	TYPE NO.	DESCRIPTION	NUMBER
1	00154102	BEARINGHOUSE 1 MACH DRWN CUTTING TABLE	1
2	60018436	BEARING SPHERICAL CYLINDER	1
3	00154104	BUSH BEARING 1 CUTTING TABLE WR4000	1
4	60018428	SEALING RING OIL	1
5	00154105	FLANGE F SEALING RING BEARING 1 CUTTING	1
6	00154106	FLANGE BEARING 1+2 CUTTING TABLE WR4000	1
7	60015396	SEALING RING OIL	2
8	00147763	BUSH BEARING 1+2 CUTTING TABLE WR 6000	1
9	60015413	O-RING	1
10	00154107	WASHER FOR BEARING CUTTING TABLE WR4000	1
11	60018429	SCREW	1
12	00154952	END COVER BEARING CUTTING TABLE WR 4000	1
13	60001702	HEXAGON HEAD SCREW	8
14	60002347	WASHER FACET	8
15	60019670	HEXAGON HEAD SCREW	1
16	60015422	GREASE	5,00KG
17	60018454	O-RING	1
18	60003824	MALE STUD ELBOW	1

SECTION A-A
1:2



REV	DATE	BY	CHKD	APP'D
1	07/01/08	MS		
2	07/03/08	PEA		
3	07/01/08	KEA		
B ITEM 13 CHANGED A ITEM 12 CHANGED ITEM 18 ADDED TEXT OF REVISION				
908570 981704 JK 980519 JK 15 40 90B				
BEARING 1 ARR DRWN CUTTING TABLE WR 4000				

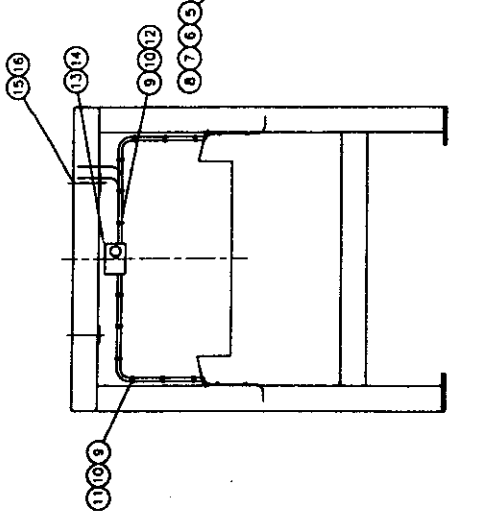
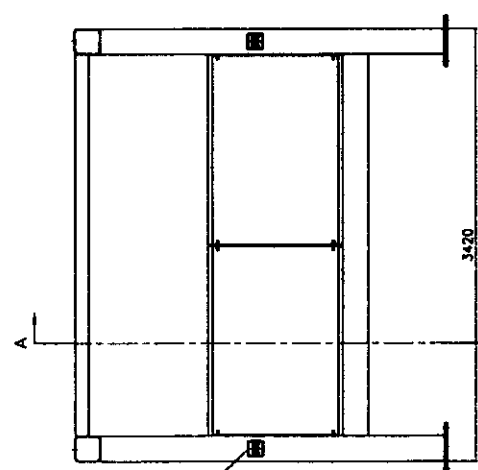
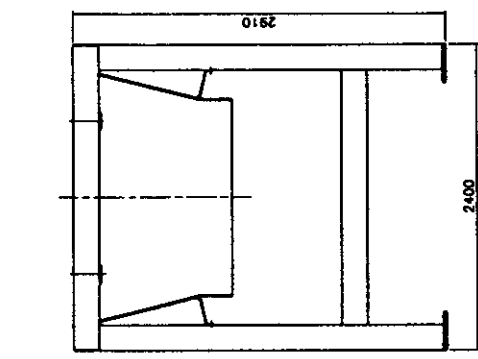
Niro Industries A/S		TITLE Spare parts list				SECTION 7.1.3	PAGE 1
MADE BY HLP	DATE 010618	APPR. BY HL	DATE 010618	LAST CORR.	DATE	REV.	TYPE M&J 2000 S

00157769 CHASSIS ARR WR 2000 S

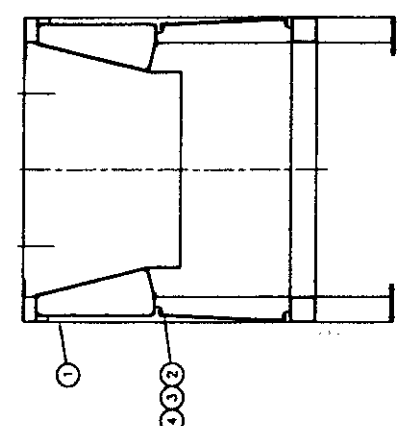
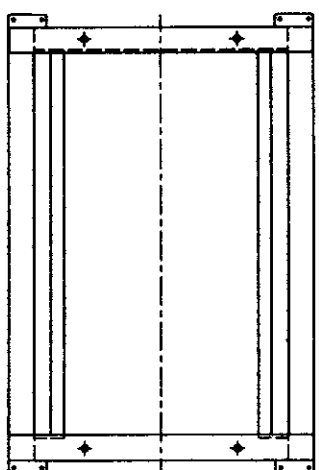
ITEM NO.	TYPE NO.	DESCRIPTION	NUMBER
2	00157166	COVER PLATE CHASSIS WR2000	4
5	60020184	EMERGENCY STOP	4
13	60020335	ELECTRIC NETWORK CUT T./CHASSIS WR2000S	1

LEGENDA

REF. Q.TA	DESCRIZIONE	45
1	CHASSIS WELD DRWN WR2000S	05
2	COVER PLATE CHASSIS WR2000	166
3	HEXAGON HEAD SCREW	600018B7
4	WASHER FACET	60002598
5	EMERGENCY STOP	60020184
6	SCREW HEXAGON SOCKET	60004591
7	WASHER FACET	60003896
8	NUT	60004914
9	CLAMP DOUBLE TYPE LMG	60012752
10	COVERPLATE FOR CLAMP TYPE DPL 3	60012751
11	SCREW HEXAGON SOCKET	60003692
12	SCREW HEXAGON SOCKET	60014708
13	ELECTRIC NETWORK CUT T./CHASSIS WR2000S	60020335
14	SCREW HEXAGON SOCKET	60004591
15	HEXAGON HEAD SCREW	60020373
16	WASHER FACET	60004983



SECTION A-A



NOTE:
 ▲ LEDNINGER FASTGØRES MED STRIPS
 CABLES TO BE FASTENED WITH STRIPS
 ▽ VÆGT 3600 KG
 WEIGHT 3600 KG

ITEM	DESCRIPTION	QTY
B	INVENZIONE DEL N. ITEM 1 & 13 CHANGED	
A	INVENZIONE DEL N. ITEM PRIMA EMISSIONE	

REGIONE CAMPANIA
 SISTEMA DI SMALTIMENTO RIFIUTI NELLE PROVINCE DI
 AVELLINO, BENEVENTO, CASERTA, SALERNO
 Affiliata
FIBE Spa



CAPIA VETERE
 REGIONE CAMPANIA
 PRODUZIONE COR
 V 1/2 SH 201
 ASSIEME

2000.01.02	1:20
2001.02.08	
CHASSIS ASS DRWG WR 2000 S S. M. CAPIA VETERE	
15 77 691B	

2000.01.02	1:20
2001.02.08	
CHASSIS ASS DRWG WR 2000 S S. M. CAPIA VETERE	
15 77 691B	

IMPIANTO PRODUZIONE CDR
 SANTA MARIA CAPUA VETERE
 LINEA 1 - TRITURATORE RSU

QUADRO LOCALE DI CONTROLLO
 V 1 SH 201 B

Documento di proprietà di Fisia Italmimpianti. La Società, Sottoscrive i propri diritti ed essa detiene in sede civile e penale a favore di Fisia Italmimpianti. This document is the property of Fisia Italmimpianti. The Company, reserves the rights deriving from such property in civil and penal courts according to law.

REV A

Mandatario - Leader
FISIA ITALMPIANTI
 GRUPPO IMPREGILO

A.T.I. (mandataria)
BALBOGGI BORSIG POWER
 INGEGNERIA

IMPREGILO

DESCRIZIONE LAVORO - job description
 REGIONE CAMPANIA
 SISTEMA DI SMALTIMENTO RIFIUTI NELLA PROVINCIA DI
 AVELLINO, BENEVENTO, CASERTA E SALERNO

CLIENTE - client
 CAPUA VETERE

IMPPIANTO - plant
 CDR

LOCALITA' - site
 SANTA MARIA

Miro Industries AS

FISIA ITALMPIANTI
 GRUPPO IMPREGILO

TITOLO - title
 QUADRO TRITURATORE
 V 1 SH 201 B
 SCHEMA FUNZIONALE

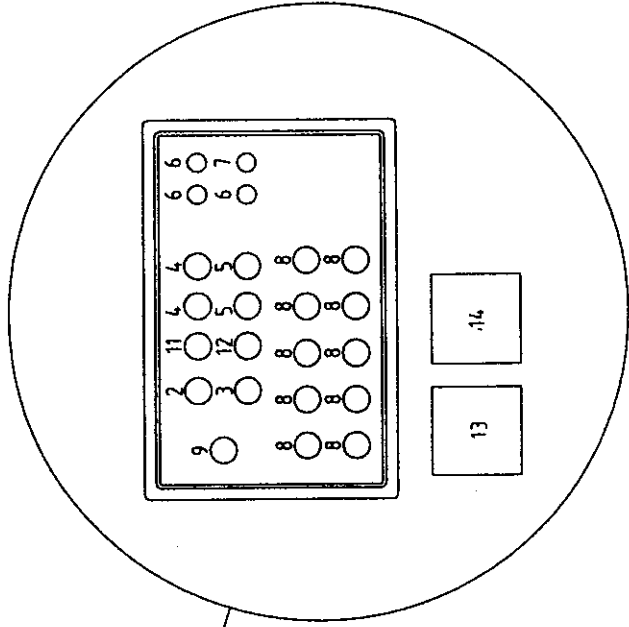
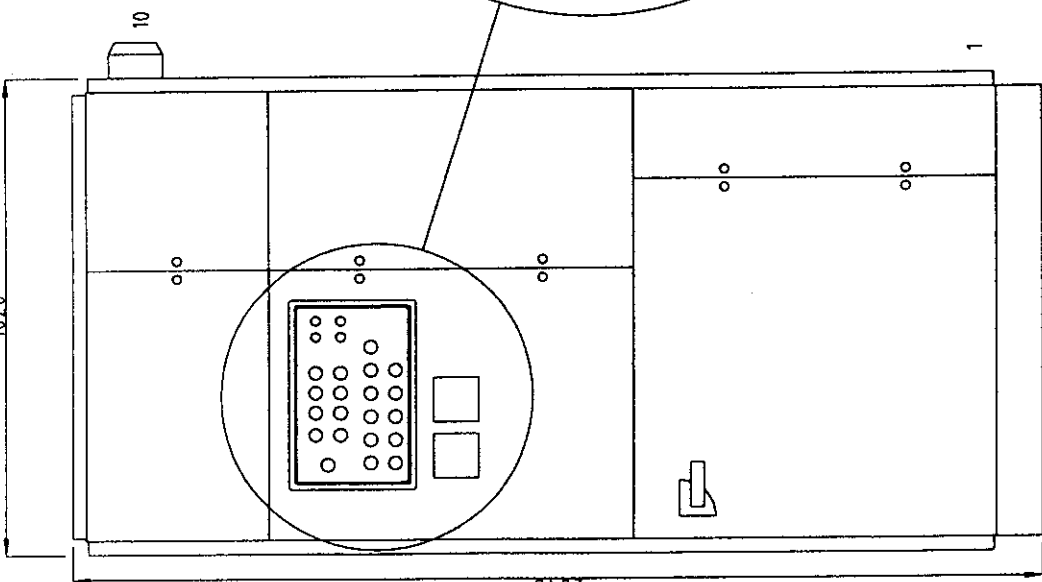
REV. A	29.03.2001	NIRO	VIDIANO	PINASCO
DATA	DIS.	CONTR.	check	APPR.
ARCHIVO INFORMATICO - job no.	PROGETTO	SCALE	TRACIA	SCALE
PROGETTO N. - drawing no.	[F] [I] [P] [R] [O]	[V] [I] [B] [I] [A] [I] [O] [J]	FOGLIO - sheet	[001]
				[002]

1 2 3 4 5 6 7 8 9 10 11 12 13 14 15 16 17 18

1020

2048

Depth = 450mm.



REVISIONI
 REV. A
 Documento di proprietà FISIA ITALPIANTI. La Società trasferisce i propri diritti di brevetto e diritti derivanti da esso derivanti in caso di non essere a fronte di un
 This document is the property of FISIA ITALPIANTI. The Company will transfer its own rights and rights deriving from such property in case of non being a licensee according to law.

Mandatario - Leader FISIA ITALPIANTI GRUPPO IMPREGIO	BABCOCK BORSIG POWER ENGINEERING	DESCRIZIONE LAVORO - job description REGIONE CAMPANIA SISTEMA DI SULL'IMPIANTO PRELITI NELLA PROVINCIA DI AVELLINO, BENEVENTO, CASERTA E SALERNO		FISIA ITALPIANTI GRUPPO IMPREGIO		NIPASCO
		CLIENTE - client CAPUA VETERE	LOCALITA' - site SANTA MARIA	TITOLO - job PART LIST MAIN BOX	DATA 29.03.2001	DIS. draw. NIPRO
IMPUNITO - job CDR		IMPRO Industries A/S		ARCHIVIO INFORMATICO - job file FILEPRO		SCALA 1:500A
				DATA 18/11/01		FOGLIO - sheet 24
						FOGLIO - sheet 25

"Documento di proprietà FISIA ITALPIANTATI. La Società tutelatore i propri diritti da esso derivanti in sede civile e penale a norma di legge".
 "This document is the property of FISIA ITALPIANTATI. The Company will protect the rights deriving from such property in civil and penal courts according to law".

REV	A		
-----	---	--	--

Component list.

Pos nr.		Description	Make	Type	Pcs.
1		BOX	CUBIC	WR2000S-2	1
2	9SA2	SELECTOR	IZUMI	ASW3K12	1
3	9SB6/ 15H2	PUSH BUTTON W. LIGHT	IZUMI	ALW23320	1
		GLASS BLUE	IZUMI	ALW2BLS	1
4	9SB12/ 15H8 9SB16/ 15H12	PUSH BUTTON W. LIGHT	IZUMI	ALW23310	2
		GLASS RED	IZUMI	ALW2BLR	2
5	9SB14/ 15H10 10SB2/ 15H14	PUSH BUTTON W. LIGHT	IZUMI	ALW23310	2
		GLASS GREEN	IZUMI	ALW2BLG	2
6	10SB4/ 15H16 10SB6/ 16H2 10SB8/ 16H4	PUSH BUTTON W. LIGHT Ø16	SWISSTAC	680-2000-00	3
		GLASS GREEN	SWISSTAC	600-1140-00	3
		CONTACT BLOCK	SWISSTAC	601-0000-00	3
		LED GREEN	SWISSTAC	390-6424-00	3
7	10SA10	SELECTOR SWITCH	SWISSTAC	712-700-00	1
		FRAME	SWISSTAC	200-2002-00	1
		SELECTOR	SWISSTAC	200-704-00	1
8	16H6 16H8 16H10 16H12 16H14 16H16 17H2 17H4 17H6 17H8	LAMP	IZUMI	APW133	10
		GLASS RED	IZUMI	APW1BLR	10
9	2NS2	EMERGENCY STOP	IZUMI	AVW402-R	1
10	17A2 21A4	ALARM HORN	RS	285-2645	2
11	15SH4	LAMP	IZUMI	APW133	1
		GLASS GREEN		APW1BLG	1
12	9SB8/ 15H16	PUSH BOTTEN W. LIGHT	IZUMI	ALW23310	1
		GLASS		ALW2BLC	1
13	1V11	VOLT METER	DIEF	EQ96-SW	1
14	1AHP7	AMP - METER	DIEF	EQ96-250/5	1

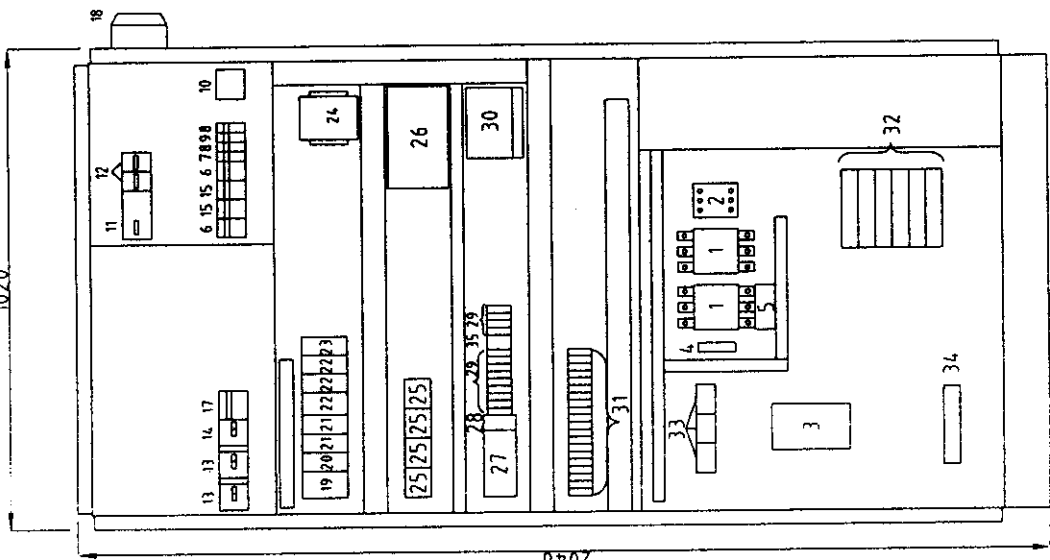
Mandatario - Leader FISIA ITALPIANTATI GRUPPO IMPREGILO	BASCOER BORSA POWER IMPREGILO	DESCRIZIONE LAVORO - Job description REGIONE CAMPANIA SISTEMA DI SMALTIMENTO RIFIUTI NELLA PROVINCIA DI NELLINO, BENEVENTO, CASERTA E SALERNO		FISIA ITALPIANTATI GRUPPO IMPREGILO		B 24 09 2001	NPRO	VDANO	FINASCO
		CLIENTE - client CAPMA VETRE	LABORATORI - lab SANTA MARA	TITOLI - title PART LIST MAIN BOX	ARCHIVIO INFORMATICO - file list IMPREGILO	SCALA 1:SCALE	REV DATA DIS DATA DATA	DATA DATA DATA	DATA DATA DATA
IMPREGILO			IMPREGILO	IMPREGILO	IMPREGILO	IMPREGILO	IMPREGILO	IMPREGILO	IMPREGILO

Form 1

1 2 3 4 5 6 7 8 9 10 11 12 13 14 15 16 17 18

1020

Depth = 450 mm.



2048

Documento a proprietà FISIA ITALPIANTI. FISIA ITALPIANTI, la Società, autorizza l'uso del presente disegno per scopi correlati al presente disegno, in modo da non creare confusione con altri disegni. È vietata espressamente la ristampa o l'uso non autorizzato senza permesso scritto dalla FISIA ITALPIANTI.

Mandatario - Leader FISIA ITALPIANTI <small>GRUPPO IMPREGILO</small>		BARCOGGI BORSIG POWER <small>DISTRIBUZIONE</small>		IMPREGILO	
DESCRIZIONE LAVORI - per descrizione REGIONE CAMPANIA SISTEMA DI SMALTIMENTO RIFIUTI NELLA PROVINCIA DI AVELLINO, BENEVENTO, CASERTA E SALERNO					
CLIENTE <small>client</small> CAPUA VETERE			LOCALITA' - <small>pl</small> SANTA MARIA		
IMPIANTO <small>plant</small> CIDR			Miro Industries AS		
FISIA ITALPIANTI <small>GRUPPO IMPREGILO</small>		FISIA ITALPIANTI <small>GRUPPO IMPREGILO</small>		MODELLO <small>Mod</small> PART LIST MAIN BOX	
REV. <small>Rev</small> B	DATA <small>date</small> 24.09.2001	DIS. <small>drawn</small> NIRO	COATR. <small>check</small> VIDANO	PINASCO	
ARCHIVIO INFORMATICO - <small>cod. Id</small> (contesto)					
DIREZIONE N. - <small>drawing No</small> [F] [I] [P] [R] [O] [] [V] [I] [B] [I] [A] [I] [O] []					
(INDICAZIONE) <small>sheet</small> [26] [27]					

REV A

Component list.

Pos.nr.		Description	Make	Type	Pcs
1	5K2 5K4	CONTACTOR	SIEMENS	3TF5022-0AF0	2
2	5K5	CONTACTOR	SIEMENS	3TF1044-1AF04	1
3	1Q1	MAIN SWITCH	SIEMENS	3VF4211-2DM41-0AA0	1
		RELEASE SOLENOID	SIEMENS	3VF9321-1BG10	1
		ADAPTOR AND HANDLE	SIEMENS	3VF9323-1AE A00	1
4	5K1	Y/D TIMER	SIEMENS	3RP1574-1NQ30	1
5	2F2	THERMAL RELAY	SIEMENS	3UA6001-35	1
6	3F10 3F13	AUTO FUSE 6 Amp	SIEMENS	5SX2206-7	2
7	4F1	AUTO FUSE 4 Amp	SIEMENS	5SX2104-7	1
8	6F2 7F11	AUTO FUSE 2 Amp	SIEMENS	5SX2102-7	2
9	4F4	AUTO FUSE 0,5 Amp	SIEMENS	5SX2105-7	1
10	1K3	EARTH LEAKAGE RELAY	REVALCO	RDT 3	1
11	1W2	ENERGY KWHMETER	DEIF	TAE 2	1
12	17T14 17T16	HOURMETER	REVALCO	RH36C	2
13	2Q8 2Q11	THERMIC OVERLOAD RELAY	SIEMENS	3RV1021-1CA1	2
		AUXILIARY SWITCH BLOCK	SIEMENS	3RV1901-1A	2
14	3Q3	THERMIC OVERLOAD RELAY	SIEMENS	3RV1011-0EA10	1
15	3F10 3F11	AUTO FUSE 2 Amp.	SIEMENS	5SX2202-7	2
17	1F3	AUTO FUSE 2 Amp 100 KA	Marlor Gerner	25432	1
18	17A12 21A4	ALARM HORN	RS	285-2645	2
19	7CPU13	PLC CPU	SIEMENS	6ES7315-2AF03-0AB0	1
		PROFIL RAIL	SIEMENS	6ES7390-1AE80-0AA0	1
		BATTERY	SIEMENS	6ES7971-1AA00-0AA0	1
20	10 0-17 14 0-5 7	ANALOG INPUT	SIEMENS	6ES7331-7KB01-0AB0	1
		FRONT PLUG	SIEMENS	6ES7392-1AJ00-0AA0	1
21	10 0-17 14 0-5 7	DIGITAL INPUT	SIEMENS	6ES7321-1BH01-0AA0	2
		FRONT PLUG	SIEMENS	6ES7392-1AJ00-0AA0	2
22	Q12 0-13.7 Q16 0-17.7 Q20 0-21.7	DIGITAL OUTPUT	SIEMENS	6ES7322-1BH01-0AA0	3
		FRONT PLUG	SIEMENS	6ES7392-1AJ00-0AA0	3


Mandataria - Leader FISIA ITALIMPIANTI Gruppo IMPREGILO	BARCOON ENERGY POWER GRUPPO IMPREGILO	DESCRIZIONE LAVORO - job description SEZIONE COMPAGNA SISTEMA DI SEMPLIFICATO INFLUENZA NELLA PROVINCIA DI ANGLINO, BENEVOLO, CASERTA E SALERNO	FISIA ITALIMPIANTI GRUPPO IMPREGILO			
			CLIENTE - client CAPRIA VETERE	LOCALITÀ - loc. SANTA MARIA	TIPOLO - typ. PART LIST MAIN BOX	DATA - date 24.08.2001
ARCHIVIO IMPREGILO - arch. n. 10110			SCALE 1/20			

F. 01/01/01

REV	A			
-----	---	--	--	--

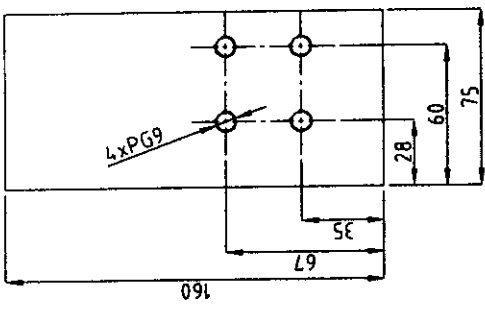
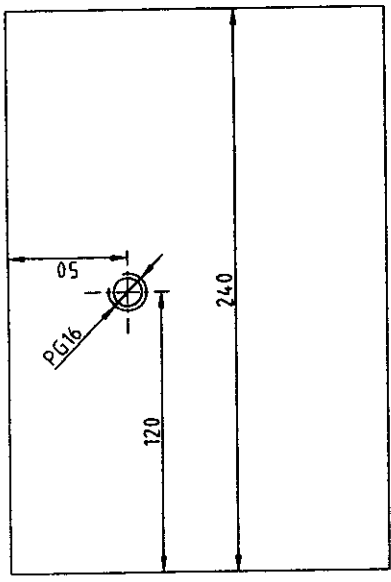
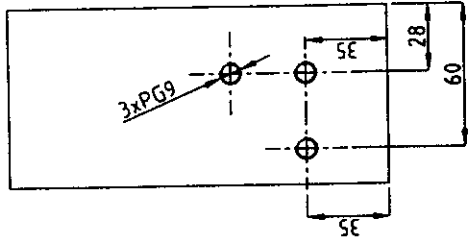
Component list.

Pos.nr.		Description	Make	Type	Pcs.
23	7CPU15	COMMUNICATION ADAPTER	SIEMENS	6GK7342-5DA02-0XE0	1
24	3T4	TRANSFORMER	SIEMENS	4AM554 400/110 V 800VA	1
25	4K16 4K15 4K16 4K17	CONTACTOR	SIEMENS	3RT1015-1AF01	4
		AUXILIARY SWITCH BLOCK		3RH1911-1HA12	4
26	3TC14	POWER SUPPLY (24V DC)	SIEMENS	6EP1334-1SL11	1
27	22KE1	EMERGENCY STOP RELAY	SIEMENS	3TK2806-0BB4	1
28	5TM12	THERMISTOR RELAY	SIEMENS	3RN1010-1CG00	1
29	9K2 18K2 18K4 18K6 18K8 18K10 18K12 18K14 18K16 20K2 20K4 20K6 20K8	RELAY	IZUMI	RH1BLDC24	14
		RELAY BASE	IZUMI	RH1B05C	14
30	1W6	TRANSDUCER	DIEF	TAP210DG/3 2W4	1
31	X1	TERMINAL	CONTA CLIP	1001.2	76
		GROUND TERMINAL	CONTA CLIP	1212.2	5
		TERMINAL LOCK	CONTA CLIP	2005.2	13
32	X1	TERMINAL	WIEDMULLER	102830	6
		COVER	WIEDMULLER	106446	12
33	1T1 1T1.1 1T1.2	CURRENT TRANSFORMER	DIEF	MAK62/R	3
34	1T1.3	SUMMATION TRANSFORMER	REVALCO	TOR 8	1
35	21K2	RELAY	IZUMI	RH2BLDC24	1
		RELAY BASE	IZUMI	SH2B05C	1

Monitoria - Leader FISIA ITALIMPIANTI Gruppo IMPREGILO 	BROADBAND POWER SISTEMA DI SVALTAMENTO SPUNTI NELLA PROVINCIA DI AREZZO, BENEVENTO, CASERTA E SALERNO	FISIA ITALIMPIANTI GRUPPO IMPREGILO	8	24.09.2001	NRO	VDANO	FINASC
			REV	DATA	US	COND	APP
CLIENTE - cliente CAPLA VETERE			LOCALITA' - sito SANTA MARIA			TIPOLO - id PART LIST MAIN BOX	
SERVIZIO - post COR			LOGO Impregilo			INDIRIZZO INFORMATICO - An in IMPREGILO - Impregilo SpA (FI)PRO NV(18)(A)101	
						FOGLIO - sheet 28	FOGLIO - sheet 29

BY 01/00/02

1 2 3 4 5 6 7 8 9 10 11 12 13 14 15 16 17 18



This document is the property of FISIA ITALIMPIANTI. No copying or use of the project or parts thereof is permitted without the written consent of FISIA ITALIMPIANTI.

Mandatario - Leader FISIA ITALIMPIANTI <small>GRUPPO IMPREGILO</small>		BABCOGG BORSIG POWER <small>CONSORZIO</small>		IMPREGILO	
DESCRIZIONE LAVORI - per associazione REGIONE CAMPANIA SISTEMA DI SMALTIMENTO REFUII NELLA PROVINCIA DI AVELLINO, BENEVENTO, CASERTA E SALERNO		CLIENTE - CAPUA VETERE IMPIANTO - CDR		LOCALITA' - SANTA MARIA Niro Industrie AS	
TITOLO - EL - BOX POWER PACK		FISIA ITALIMPIANTI <small>GRUPPO IMPREGILO</small>			
REV. A	DATA 29.03.2001	DIS. NIRO	CONTR. PINASCO	SCALE 1:5000	FOGLIO - 30 TOTALE - 31
PROGETTO [F] [J] [P] [R] [O]		VERIFICATO [V] [I] [B] [I] [A] [I] [O] [J]			

"Documento di proprietà FISIA ITALIMPIANTI. La Società tutela i propri diritti ed essa derivanti in sede civile e penale o servizi di legge".
 "The document is the property of FISIA ITALIMPIANTI. The Company will protect the rights deriving from such property in civil and penal courts according to law."

REV A

Component list.

Pos.nr	Description	Make	Type	Pcs.
1	CABLE GLAND	ELEKTROFLEX	150652	13
2	FLEX Ø12	ELEKTROFLEX	140252	0.95M
3	FLEX Ø12	ELEKTROFLEX	140252	0.95M
4	FLEX Ø12	ELEKTROFLEX	140252	0.45M
5	FLEX Ø12	ELEKTROFLEX	140252	0.45M
6	FLEX Ø12	ELEKTROFLEX	140251	14.0M
7	CABLE GLAND	ELEKTROFLEX	150651	1
8	PLUG	AVS	C183-09N	2
9	PLUG	AVS	C182-09N	2
10	FLEX Ø12	ELEKTROFLEX	140252	1.75M
11	FLEX Ø12	ELEKTROFLEX	140252	1.70M
12	PG REDUCTION 16-9	SKINDICHT	120457	1
13	CABLE GLAND	ELEKTROFLEX	150653	1
14	BOX	CT862	BERNSTEIN	1
	MOUNT. PLATE	CT84	BERNSTEIN	1
15	TERMINAL	CONTA CLIP	1001.2	25
	GROUND TERMINAL	CONTA CLIP	1212.2	1
	END PIECE	CONTA CLIP	2001.2	1
	TERMINAL LOCK	CONTA CLIP	2005.2	2
16	LABEL PLATE	IZUMI	NWAR0	1
17	EMERGENCY STOP	IZUMI	AVW402-R	1

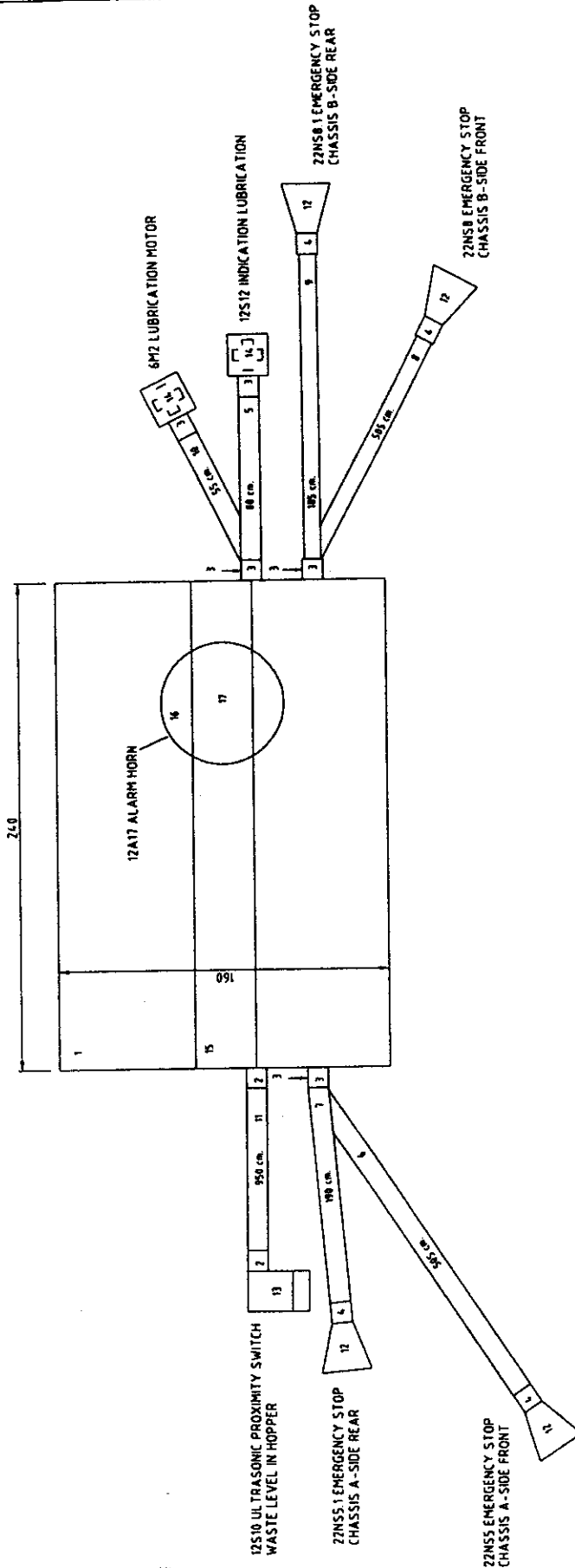
Mandatario - Leader FISIA ITALIMPIANTI GRUPPO IMPREGILO	RECONDIZIONE LAVORI - Job description REVISIONE CIRCUITI SISTEMI DI SEMPLIFICAZIONE INFIATRI NELLA PROVINCIA DI AVELLINO, BENEVENTO, CHERCHI E SAOCHIO	FISIA ITALIMPIANTI GRUPPO IMPREGILO		A 28.03.2001	NRO	VIDANO	PINASCO
		CLIENTE - client CAPRIA VETERE	LOCALITA' - job SANTA MARIA	TITOLO - job PART LIST EL-BOX POWER PACK	INCHIOSTRO INFORMATICO - job no. (FIXPRO) (V118) (A101)	PAGINA - sheet 31	PAGINA - sheet 32

IMPREGILO

COMPRESO PREZZO - INCL. IVA

1 2 3 4 5 6 7 8 9 10 11 12 13 14 15 16 17 18

Depth = 90 mm.

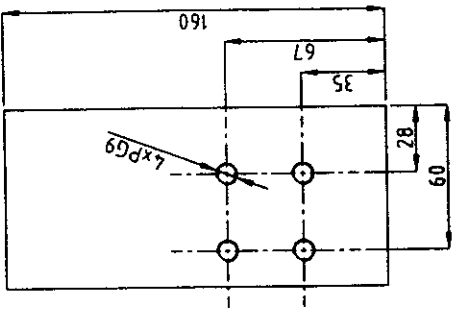
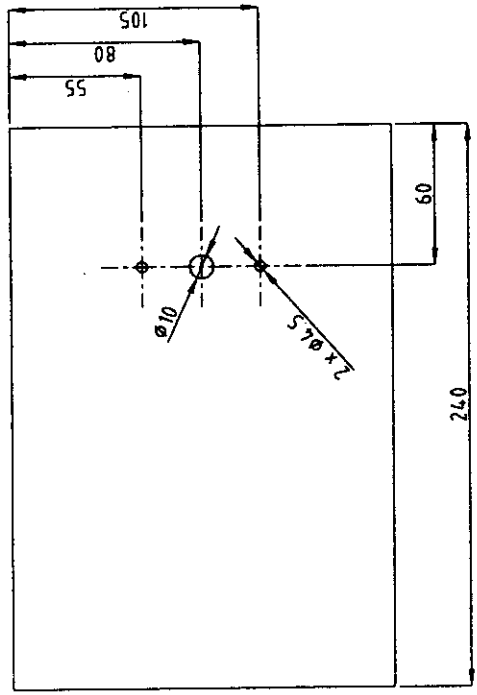
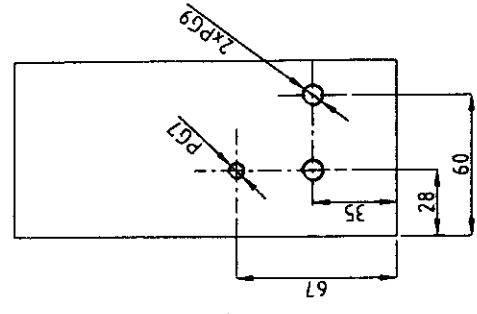


The documents in this folder are the property of F.I.S.I.A. I.T.A. Impianti. The company and the project are reserved from any and every kind of use or reproduction without the express written consent of F.I.S.I.A. I.T.A. Impianti.

FISIA ITALIMPIANTI GRUPPO IMPREGIO		A 29.03.2001 REV. DATA NRO. DIS. CONTR. PINASCO APPRO.	
DESCRIZIONE LAVORI - job description REGIONE CAMPANIA SISTEMA DI SMALTIMENTO INFUORI NELLA PROVINCIA DI AVELLINO, BENEVENTO, CASERTA E SALERNO		ARCHIVIO INFORMATICI - job file SCALA 1:5 CALA FORNITO - sheet FLIPRO V I B J A I O I	
CLIENTE - client CAPUA VETERE		LOCALITA' - job SANTA MARIA	
IMPARTITO - job CDR		TITOLO - job PART LIST EL-BOX CHASSIS	
Mandataria - Leader FISIA ITALIMPIANTI GRUPPO IMPREGIO		BABCOCK BORSIG POWER CONSULENZA	

1 2 3 4 5 6 7 8 9 10 11 12 13 14 15 16 17 18

Depth = 90 mm.



This document is the property of Fisia Italmipianti. The Company and the product and rights deriving from such property in this and patent claims according to law.

Mandatario - Leader
FISIA ITALMIPIANTI
 GRUPPO IMPREGILO

BABCOX BORSING POWER
 IMPREGILO

IMPREGILO

DESCRIZIONE LAVORI - job description
 REGIONE CAMPANIA
 SISTEMA DI SMALTIMENTO REFUGI NELLA PROVINCIA DI
 ANELINDO, BENEVENTO, CASERTA E SALERNO

CLIENTE - client
 CAPUA VETERE

LOCALITA' - job
 SANTA MARIA

IMPRESA - firm
 CDR

Niro Industries A3

FISIA ITALMIPIANTI
 GRUPPO IMPREGILO

TITOLO - job
 PART LIST
 EL-BOX CHASSIS

REV. A	DATA 29.03.2001	DE. NIRO	CONTR. VIDANO	SCALE 1:3000	FOGLIO - sheet 33
REV. A	DATA 29.03.2001	DE. NIRO	CONTR. VIDANO	SCALE 1:3000	FOGLIO - sheet 34
ARCHIVO INFORMATICO - job file DIREZIONE N. - company no. 101 FIIPRO					
PINASCO					

"Documento di proprietà FISIA ITALIMPIANTI. La Società, tuttora, i propri diritti di esse derivanti, in sede civile e penale e, tenuto al legge".
 "This document is the property of FISIA ITALIMPIANTI. The Company will protect the rights deriving from such property in civil and penal courts according to law".

REV A

Component list.

Pos.nr.	Description	Make	Type	Pcs.
1	BOX	BERNSTIEN	CT842	1
	MOUNT. PLATE	BERNSTIEN	CT84	1
2	CABLE GLAND	ELEKROFLEX	150651	2
3	CABLE GLAND	ELEKROFLEX	150652	8
4	CABLE GLAND	ELEKROFLEX	150653	4
5	FLEX Ø12	ELEKROFLEX	140252	0.80M
6	FLEX Ø12	ELEKROFLEX	140252	5.05M
7	FLEX Ø12	ELEKROFLEX	140252	1.90M
8	FLEX Ø12	ELEKROFLEX	140252	5.05M
9	FLEX Ø12	ELEKROFLEX	140252	1.85M
10	FLEX Ø12	ELEKROFLEX	140252	0.55M
11	FLEX Ø10	ELEKROFLEX	140251	9.50M
12	PLUG	CONTACT	104265	4
	FEMALE INSERT	CONTACT	104320	4
13	PLUG	CARLO GAVAZZI	A1	1
14	PLUG	AVS	C183-09N	2
15	TERMINAL		1001.2	30
	GROUND TERMINAL		1212.2	1
	END PIECE		2001.2	1
	TERMINAL LOCK		2005.2	2
16	ALARM HORN	RS	285-2645	1

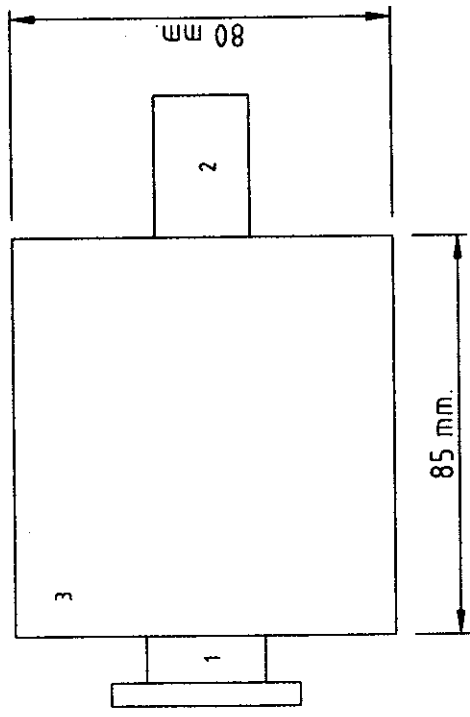
Mandataria - Leader FISIA ITALIMPIANTI GRUPPO IMPREGILO	BORGHINI BORGHI POWER IMPREGILO	SECONDA LINEA - Ad esempio REGIONE CAMPANIA SISTEMA DI SOSTEGNO INFRASTRUTTURE NELLA PROVINCIA DI AVELLINO, BENEVENTANO, CASERTA E SALERNO	FISIA ITALIMPIANTI GRUPPO IMPREGILO	A 29.03.2001 REV: 001 DATA: 01/03/01 AUTORE: PMS/SCO	NRO: 001 DATA: 01/03/01 AUTORE: PMS/SCO	VIGILANZA: PMS/SCO CONTROLLO: PMS/SCO	PMS/SCO
		CLIENTE - client CAPRA VETERE SPONSOR - sponsor COD	LINGHINI - ing SANTA MARIA MIO Industrie AVS	TITOLO - title PART LIST EL-BOX CHASSIS	INCASSO APPROVAZIONE - An. di APPROVAZIONE - An. di FIPRO - R/LIB/HA/101	SEGA L.10/04 FOLIO - sheet [34] [35]	

FISIA

COMPAGNIA IMPREGILO - IMPREGILO

1 2 3 4 5 6 7 8 9 10 11 12 13 14 15 16 17 18

Depth 82 mm.



This document is the property of Fisia Italimpianti. The company on the project has the right to derive from such documents in full and partial copies according to the "

Mandatario - Leader FISIA ITALIMPIANTI <small>GRUPPO IMPREGILO</small>		BABCOCK BORSING POWER <small>ENERGIE</small>		IMPREGILO	
DESCRIZIONE LAVORI - job description REGIONE CAMPANIA SISTEMA DI SMALTIMENTO REFUTI NELLA PROVINCIA DI AVELLINO, BENEVENTO, CASERTA E SALERNO		LOCALITA' - site SANTA MARIA		Miro industries AS	
CLIENTE - client CAPUA VETERE		IMPRESARIO - firm CDR		TITOLO - title PART LIST BOX EMERGENCY STOP	
A 29.03.2001		NIRO DS. <small>design</small>		VIDAMO CONTR. <small>check</small>	
REV. DATA MODIFICAZIONE INFORMATICO - AN / N°		DELEGATO N. - drawing no. FIIPRO JVI1BIA101		PINASCO APPR. <small>sign</small>	
				SCALA 1:SCALA	
				FOGGIO - sheet 35 36	

